

پلیران

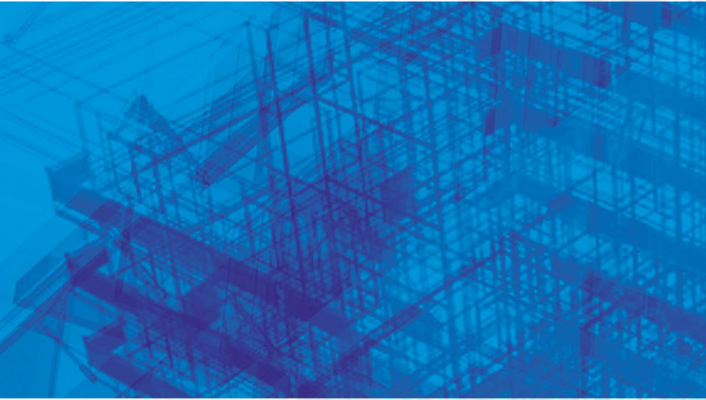


پوش فیت
پروتکت

ساینت و خود اطفاء

B1 Flame Retardant

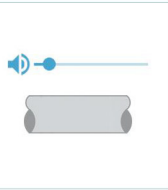
19 dB(A)



POLIRAN
Protect



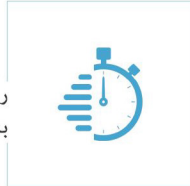
کاهش چشمگیر میزان انتقال صدا
تا 19 dB(A)



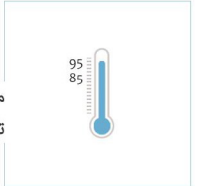
افزایش ایمنی در شرایط حریق
بر اساس طبقه بندی
DIN 4102-B1



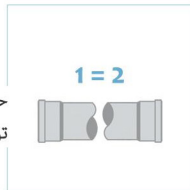
روش ساده ایجاد اتصال، نصب سریع تر
بدون نیاز به چسب یا جوش



مقاومت فوق العاده در برابر دمای بالا
تا ۹۵°C



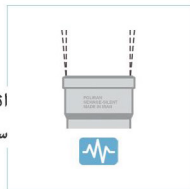
حداقل میزان اتلاف در لوله ها
تولید به صورت دو سر سوکت



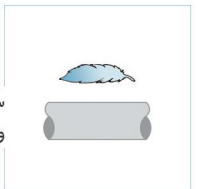
مقاوم در برابر مواد شیمیایی مختلف
با ۲ PH تا ۱۲ در انطباق با ISO 10358



اتصال ساده با کمک حلقه آب بندی
سیستم انعطاف پذیر



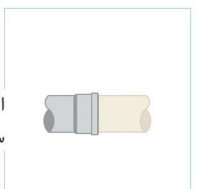
سادگی حمل و نقل و اجرای سیستم
وزن بسیار سبک



دامنه وسیع تولید لوله و اتصالات
از ۴۰ تا ۲۰۰ میلی متر

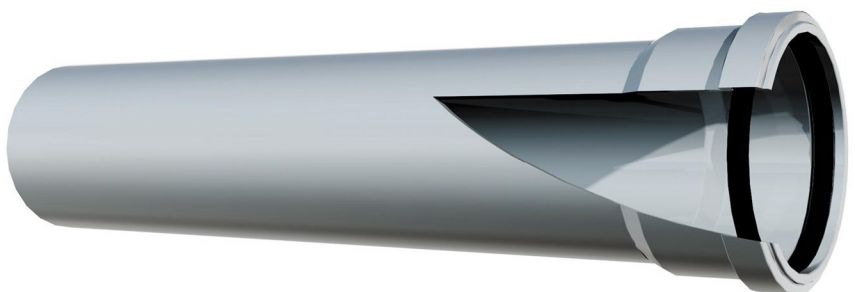


اتصال ساده به سیستم های استاندارد
سیستم قابل انطباق



پوش فیت پروتکت پلی ران یک سیستم فاضلابی خوداطفاء با ویژگی سایلنت از جنس پلی پروپیلن است که در راستای نیازهای استاندارد EN 12056 برای سیستم های فاضلاب ثقلی درون ساختمان طراحی و تولید گردیده است. رفتار این سیستم در برابر حریق بر اساس استاندارد DIN 4102 در طبقه بندی B1 قرار می گیرد و در برابر شعله ور شدن به دلایلی مانند تماس مقطعی با شعله، گازهای داغ و جرقه های مکانیکی یا الکتریکی مقاوم است و باعث گسترش حریق در ساختمان نمی شود. همچنین این سیستم با بهره گیری از فرمولاسیون ویژه، بست های جاذب ارتعاش مخصوص و اتصالات خاص پلی ران میزان انتقال صدای سیستم فاضلاب را به شکل چشمگیری کاهش می دهد.

این سیستم بر اساس استاندارد ملی ISIRI 13822 و استاندارد اروپایی EN 1451 و از سایز ۴۰ تا ۲۰۰ میلی متر تولید می شود. ایجاد اتصال در این سیستم به سادگی و به کمک حلقه های آب بندی لاستیکی، تنها با فشار دادن لوله یا اتصال درون سوکت صورت می پذیرد و هیچگونه نیازی به چسب یا جوش ندارد. حلقه های آب بندی در این سیستم محصول شرکت های معتبر اروپایی است و تضمین کننده ی آب بندی مطمئن و پایدار آن می باشد. استفاده از این روش اتصال علاوه بر افزایش سرعت نصب و اجرا، باعث افزایش انعطاف پذیری سیستم و حفظ آب بندی آن حتی در زمین لرزه های غیر مخرب می گردد.



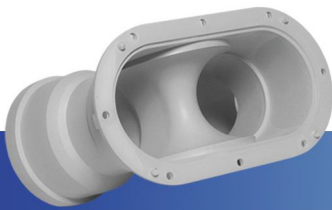
سیفون با دریچه بازدید



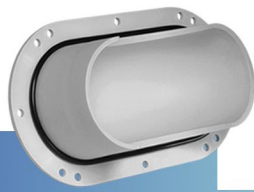
75/75 - 125/110

سیفون با دریچه بازدید، طراحی شده توسط واحد تحقیق و توسعه (R&D) پلیران و ثبت شده در اداره کل مالکیت صنعتی ایران به شماره ۶۹۳۳۸ با طراحی دو تکه و قابلیت باز شدن قسمت زیرین خود، علاوه بر حفظ عمق آب هوا بند مناسب برای جلوگیری از نفوذ بو و آلودگی به فضای داخل ساختمان، رفع شدیدترین گرفتگی‌ها را نیز ممکن می‌کند.

- آب‌بندی پایدار و قابل اطمینان
- قابلیت دسترسی و رفع گرفتگی‌های احتمالی
- سهولت در نصب و مهار سیفون به دلیل ابعاد مناسب در طول و ارتفاع
- دارای سطح مقطع یکسان در تمامی طول مسیر جریان
- دارای عمق آب هوا بند مناسب در انطباق با مقررات ملی و بین‌المللی
- تسهیل اجرا و شیب‌بندی با شیب ۸۷° خروجی، بدون نیاز به زانوی اضافی
- امکان مهار مناسب و مطمئن با در نظر گرفتن محل بست در زیر سوکت
- مناسب برای نصب کف خواب پلیمری به دلیل سوکت دار بودن ورودی سیفون



قسمت بالایی



قسمت زیرین

زانو بلند ۸۷°



50 - 75 - 110 - 125

اتصالات ویژه پلیران
واحد تحقیق و توسعه (R&D) پلیران رابطه‌ی بسیار نزدیکی با مجریان و پیمانکاران دارد و همواره به دنبال رفع موانع و مشکلات احتمالی و تسهیل کار نصب و اجرای سیستم فاضلابی است. بست کاری اتصالات در نقاطی که جریان تغییر امتداد می‌یابد، مشکل شایعی است که به دلیل انجام تست آب‌بند اهمیت مضاعفی پیدا می‌کند. برای رفع این مشکل اتصالات ویژه‌ای طراحی و تولید شده است که بدون تحت فشار قرار دادن نشیمنگاه حلقه و به خطر انداختن آب‌بندی سیستم، امکان نصب بست را فراهم کرده است.

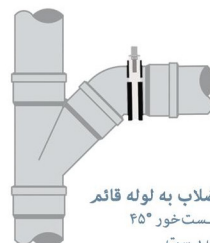
زانو بست خور ۴۵°



110



تغییر امتداد جریان در پایین‌ترین نقطه لوله قائم اصلی استفاده از دو زانوی بست خور ۴۵° علاوه بر مهیا کردن محل نصب بست انتقالی آرام را ایجاد می‌کند



اتصال شاخه افقی فاضلاب به لوله قائم استفاده از یک زانوی بست خور ۴۵° مهیا کردن محل نصب بست

روش مرسوم نصب توالت فرنگی استفاده از زانوی بلند ۸۷° مهیا کردن محل نصب بست



بست سقفی آویز پایدار



بست سقفی قابل تنظیم پایدار



بست دیواری پایدار



بست سقفی جوشی پایدار



بست پایدار پلیران به طور ویژه برای سیستم‌های کاهنده انتقال صدا طراحی شده و دارای دو نیم‌حلقه نامساوی است که سبب استقرار بهتر لوله و اتصالات می‌شود. طراحی منحصر به فرد لاستیک به کار رفته در این بست مانع از انتقال ارتعاشات ناشی از عبور جریان به سازه و محیط داخلی ساختمان می‌گردد.

- مقاومت و استحکام بالا، ساخته شده از فولاد با آبکاری الکتروگالوانیزه
- طراحی ویژه پروفیل لاستیک از جنس EPDM با بیشترین میزان جذب ارتعاشات
- تأیید عملکرد چشمگیر در کاهش انتقال صدا توسط موسسه فرانهورفر آلمان
- طراحی دقیق شکل لاستیک که بدون استفاده از چسب روی بست قرار می‌گیرد و در اثر انبساط و انقباض لوله‌ها از جای خود خارج نمی‌شود
- تولید در ۴ نوع متفاوت در سایزهای ۵۰ - ۶۳ - ۷۵ - ۹۰ - ۱۱۰ - ۱۲۵ - ۱۶۰ میلی‌متر

مدل Ultra-P با پوشش Zinc Flake مناسب محیط‌های با میزان خوردگی بالا مانند مناطق شمالی و جنوبی کشور، محیط‌های صنعتی، استخرها و ...

زانو ۱۵°



110

زانو ۳۰°



50 - 75 - 110

زانو ۴۵°



40 - 50 - 75 - 110 - 125 - 160 - 200

زانو ۶۷°



50 - 110

زانو ۸۷°



40 - 50 - 75 - 110 - 125

تبدیل



40/50 - 50/75 - 50/110 - 75/110
110/125 - 125/160 - 160/200

سهراه بازدید ۹۰°



75 - 110 - 125 - 160 - 200

چهارراه ۶۷°



110

سهراه ۴۵°



40 - 50 - 75 - 110 - 125 - 160 - 200

سهراه تبدیل ۴۵°



75/50 - 110/50 - 110/75
125/110 - 160/110 - 200/160

سهراه ۸۷°



50 - 75 - 110

سهراه تبدیل ۸۷°



75/50 - 110/50

عصایی پشت بام



50 - 63 - 75 - 90 - 110 - 125 - 160

درپوش تست



40 - 50 - 75
110 - 125 - 160 - 200

رابط پوشفیت



40 - 50 - 75
110 - 125 - 160

دریچه بازدید



50 - 75 - 110 - 125 - 160

سیفون سوکت دار



50 - 75 - 110 - 125/110

سیفون یک تکه (علمک بلند و کوتاه)



L=23cm
L=65cm

75/50 - 75 - 125/110

علمک



125/110 - 75/50

رابط بوگیر



50

لوله یک سر سوکت



40 - 50 - 75
110 - 125 - 160 - 200
30, 50, 100, 200 & 300 cm

لوله دو سر سوکت



40 - 50 - 75
110 - 125 - 160 - 200
50, 100, 200 & 300 cm

بست روکش دار

سقفی قابل تنظیم - سقفی جوشی - دیواری



40 - 50 - 63 - 75 - 90
110 - 125 - 160 - 200

مجموعه کامل ابزار



لوله بر چند منظوره
40 - 125
40 - 160



B1 خود اطفاء

Table 1: Building material classes

Building material class	Designation *
A A1 A2	Non-combustible materials ('nichtbrennbar')
B → B1 B2 B3	Combustible materials ('brennbar') Not easily flammable ('schwerentflammbar') Flammable ('normalentflammbar') Easily flammable ('leichtentflammbar')

DIN 4102-1

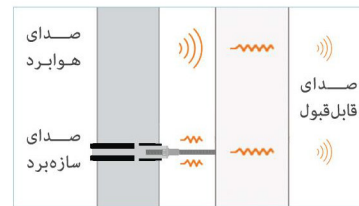
عملکرد سیستم پوش فیت پروتکت در برابر حریق

امروزه مبارزه با حریق از مهم‌ترین ملاحظات در طراحی و ساخت ساختمان‌های جدید است. به این منظور علاوه بر سیستم‌های اعلام و اطفاء حریق، نیاز به روش‌هایی است که گسترش آتش را تا حد امکان به تاخیر بیندازد و زمان کافی را برای فرار ساکنین و اطفاء حریق مهیا کند. اینجاست که محصولات خود اطفاء به کمک ما می‌آیند؛ یک محصول خود اطفاء به سادگی مشتعل نمی‌شود و پس از حذف منبع شعله خود به خود خاموش می‌شود و باعث کاهش سرعت گسترش آتش می‌گردد.

سیستم پوش فیت پروتکت پلی‌ران ساخته شده از پلی‌پروپیلن با خاصیت Flamm Retardant می‌باشد و در مقابل شعله‌ور شدن به دلایلی مانند تماس مقطعی با شعله، گازهای داغ و جرقه‌های مکانیکی یا الکتریکی مقاوم است و باعث گسترش حریق در ساختمان نمی‌شود. این سیستم براساس استاندارد DIN 4102 در طبقه بندی B1 قرار می‌گیرد.

عملکرد سیستم پوش فیت پروتکت در کاهش میزان انتقال صدا

آسایش ساکنان در ساختمان، به عنوان محل اصلی زندگی و کار روزمره، از اهمیت بالایی برخوردار است. از مهم‌ترین مواردی که در این خصوص باید مورد توجه قرار گیرد مشکل آلودگی صوتی است.



سیستم فاضلاب ساختمان نیز می‌تواند یکی از منابع ایجاد آلودگی صوتی باشد؛ حرکت جریان فاضلاب در مسیرهای لوله کشی ایجاد صدا خواهد کرد که این صدا از دو طریق به محیط انتقال می‌یابد:

- ۱- صدای هوا برد: صدایی است که از طریق هوا به محیط انتقال می‌یابد. برای کاهش آن، کیفیت و میزان جذب صدای مواد اولیه به کار رفته در لوله و اتصالات اهمیت بسیاری دارد.
- ۲- صدای سازه برد: صدایی است که به دلیل ارتعاش یا ضربه در یک جسم جامد انتشار می‌یابد. جریان سیال باعث لرزش لوله‌ها می‌شود که از انتقال آن به بست و سازه ساختمان، صدا به صورت هوا برد به محیط انتقال می‌یابد. به منظور کاهش حداکثری این صدا، باید بست‌های ویژه با روکش لاستیکی از جنس EPDM مورد استفاده قرار گیرد.

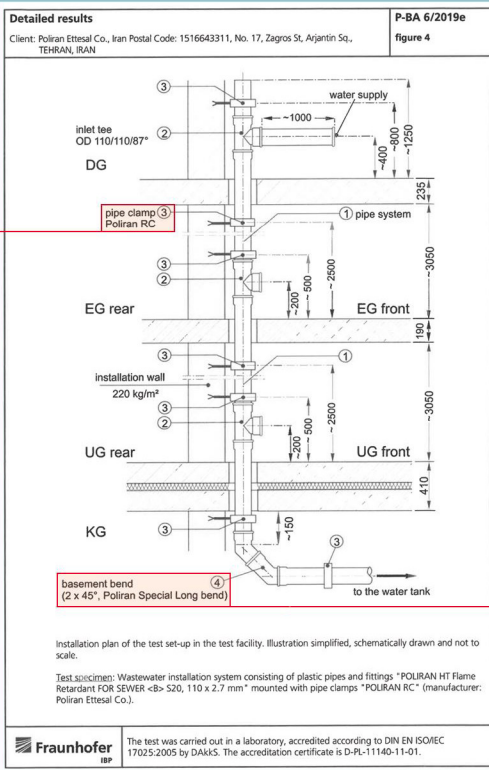
کاهش انتقال صدای سیستم فاضلاب به محیط، برآیند رعایت همزمان عوامل زیر می‌باشد:

- ۱- اختصاص داکت مناسب برای عبور لوله‌های قائم در معماری ساختمان و عایق سازی داکت در صورت مجاورت با فضاهای شخصی مانند اتاق خواب
- ۲- طراحی اصولی و مهندسی سیستم لوله کشی فاضلاب و ونت با کمترین پیچیدگی
- ۳- اجرا و نصب صحیح مسیرهای انتقال فاضلاب مطابق با طراحی و پرهیز از نصب لوله‌های قائم در داخل دیوار
- ۴- انتخاب یک سیستم فاضلابی مناسب و کاهنده صدا
- ۵- استفاده از بست‌های مخصوص جاذب ارتعاش و کاهنده صدا برای مهار سیستم فاضلاب

ویژگی‌ها

- کاهش حداکثری انتقال صدای سازه برد با استفاده از بست‌های پایدار پلی‌ران
- کاهش انتقال صدای هوا برد با بهره گیری از فرمولاسیون ویژه
- کاهش انتقال صدا در نقاط بحرانی سیستم با استفاده از زانو بست ۴۵ درجه و سیفون با دریچه بازدید

19dB(A) ساینت

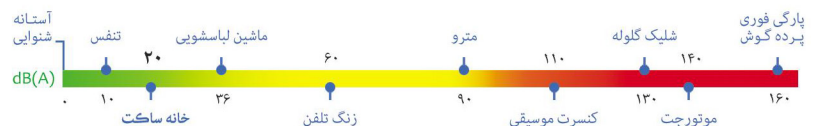


۱۹ دسی‌بل با جریان ۴ لیتر بر ثانیه بر اساس استاندارد DIN 4109

اندازه‌گیری میزان انتشار صدا در سیستم پوش فیت پروتکت پلی‌ران شامل لوله، اتصالات و بست پایدار توسط موسسه معتبر فرانوفر آلمان انجام گرفته است. سطح صدای قابل قبول برای تامین شرایط ایده‌آل آسایش در ساختمان بر اساس استانداردها و دستورالعمل‌های روز دنیا حداکثر برابر ۲۰ دسی بل می‌باشد.

POLIRAN HT Flame Retardant FOR SEWER S20, 110 x 2.7 mm mounted with pipe clamps *POLIRAN RC* (manufacturer: Poliran Ettetal Co.).	Flow rate [l/s]				
	0.5	1.0	2.0	4.0	
Airborne sound pressure level $L_{p,A}$ [dB(A)] according to EN 14366 for the basement test-room	UG front	45	49	51	54
Structure-borne sound characteristic level $L_{s,A}$ [dB(A)] according to EN 14366 for the basement test-room	UG rear	< 10	< 10	10	15
Installation sound level $L_{A,eq,T}$ [dB(A)] following DIN 4109 in the basement test-room	UG front	45	49	51	54
	UG rear	< 10	11	14	19
Installation sound level $\overline{L}_{A,eq,T}$ [dB(A)] following VDI 4100 in the basement test-room	UG front	43	47	49	51
	UG rear	< 10	< 10	10	15

November 26, 2018



درباره‌ی پلی‌ران

پلی‌ران در سال ۱۳۵۲ با انگیزه‌ی ایجاد تحول در صنعت تولید لوله و اتصالات پلیمری و گسترش آن در بخش‌های کشاورزی و ساختمانی کشور تاسیس گردید. امروز پس از گذشت حدود ۵۰ سال، پلی‌ران با چهار واحد تولیدی پیشرفته صنعتی در منطقه جاجرد تهران، توانسته است با تعهد به کیفیت و نوآوری و با اتکا به سابقه‌ی درخشان خود، نامی قابل اطمینان در این عرصه باشد.

توجه دائمی به بهبود کیفیت محصولات، نوآوری در جهت پاسخگویی نیازهای روز مشتریان و توسعه مستمر امکانات تولید در کنار بهره‌گیری از بهترین مواد اولیه و فناوری روز دنیا، پلی‌ران را در جایگاه تولیدکننده پیشرو انواع لوله و اتصالات پلیمری در ایران قرار داده است.

نیم‌قرن تجربه در تولید همراه با خدمات فنی و مهندسی گسترده در زمینه مشاوره، طراحی، برآورد و نظارت، پلی‌ران را تبدیل به انتخاب اول بزرگ‌ترین پروژه‌های ساختمانی و کشاورزی کشور کرده است.

ما به ارائه بهترین راهکارها متعهدیم

برخی از پروژه‌های مجهز به سیستم‌های فاضلابی پلی‌ران



برج میلاد



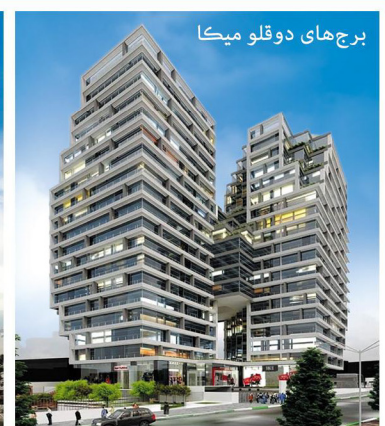
ایران مال



برج تهران



برج باغ آرتیمان



برج‌های دوقلو میکا



بیمارستان شریعتی ۲