

POLIRAN

لیست قیمت پلی اتیلن جوشی 6+ پلی ران

۱۴۰۴/۰۹/۲۹

PE 100 - PN 6



Building
Drainage system

HDPE 6+ Butt Fusion Fittings

قابلیت اجرا به صورت دفنی

کندسوز با طبقه بندی E و بالاتر

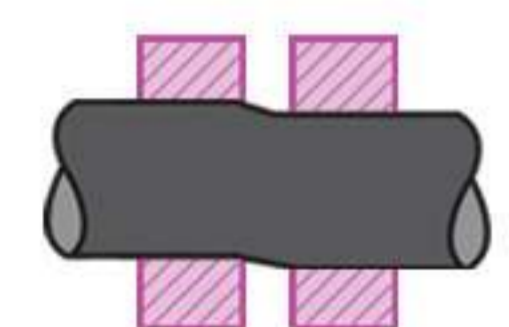
سیستم فاضلابی پلی اتیلن جوشی 6+ پلی ران



- مقاومت بالا در برابر ضربه، تنش و سایش حتی در دمای زیر صفر



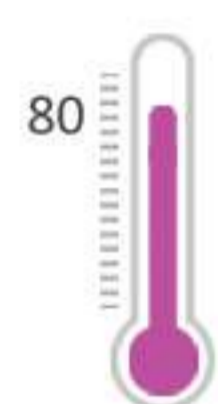
- مقاوم در برابر مواد شیمیایی مختلف با PH ۲ تا ۱۲ در انطباق با استاندارد ISO 10358



- انعطاف پذیری و الاستیسیته بالا؛ مقاوم در برابر لرزه های غیرمخرب



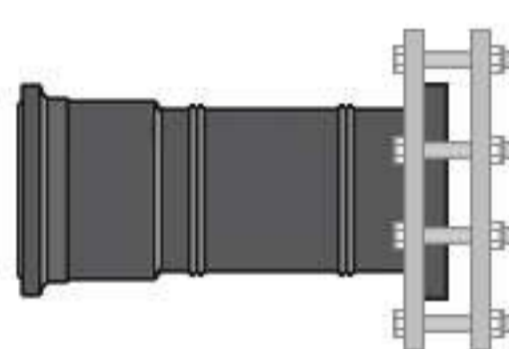
- دارای گواهینامه کاربری BD از مرکز تحقیقات راه، مسکن و شهرسازی؛ امکان اجرا به صورت دفنی



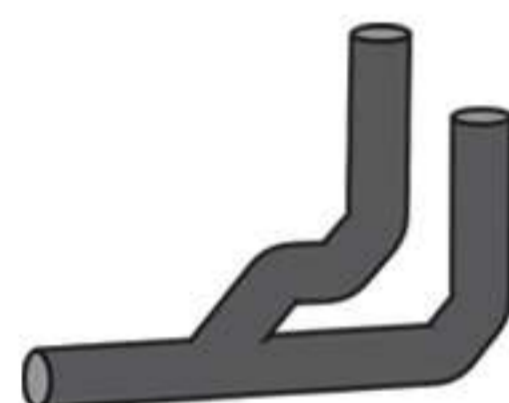
- دامنه گسترده دمای کارکرد سیستم از زیر صفر تا ۸۰ درجه سانتی گراد



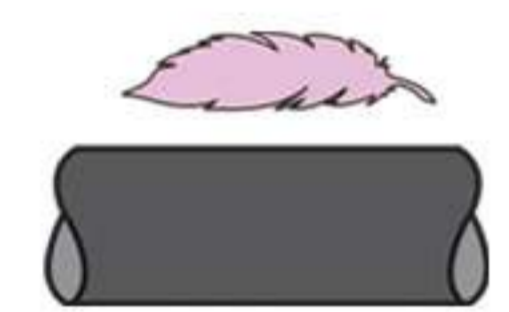
- مقاوم در برابر تابش مستقیم خورشید و شرایط آب و هوایی مختلف



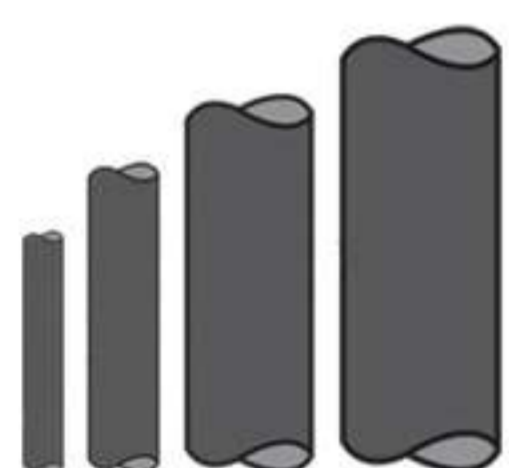
- قابلیت انطباق با تمام سیستم های فاضلابی استاندارد پلیمری و آلیاژی



- تسهیل اجرا با قابلیت پیش سازی اجزا در کارگاه و نصب در محل



- وزن بسیار سبک؛ سهولت در جابجایی و نصب



- دامنه وسیع تولید لوله و اتصالات از سایز ۵۰ تا ۲۵۰ میلی متر



- کندسوز با طبقه بندی E و بالاتر طبق استاندارد INSO 8299



مرکز تحقیقات راه
مسکن و شهرسازی



قیمت (ریال)	تعداد در کارتن	کد کالا	قطر (میلی متر)	موفه کوتاه (PE100, PN6)
۵۸۲,۲۵۰	۷۰	۲۱۲-۰۵۰-۰۱-۰۶	۵۰	
۷۵۹,۴۸۰	۴۵	۲۱۲-۰۶۳-۰۱-۰۶	۶۳	
۹۰۶,۲۴۰	۳۰	۲۱۲-۰۷۵-۰۱-۰۶	۷۵	
۱,۲۵۶,۶۳۰	۲۴	۲۱۲-۰۹۰-۰۱-۰۶	۹۰	
۱,۷۹۳,۸۹۰	۱۲	۲۱۲-۱۱۰-۰۱-۰۶	۱۱۰	
۲,۶۰۹,۷۷۰	۷	۲۱۲-۱۲۵-۰۱-۰۶	۱۲۵	
۴,۱۴۶,۷۵۰	۹	۲۱۲-۱۶۰-۰۱-۰۶	۱۶۰	



قیمت (ریال)	تعداد در کارتن	کد کالا	قطر (میلی متر)	موفه بلند (PE100, PN6)
۱,۰۹۵,۵۹۰	۳۰	۲۱۲-۰۶۳-۰۲-۰۶	۶۳	
۱,۳۶۷,۹۶۰	۲۰	۲۱۲-۰۷۵-۰۲-۰۶	۷۵	
۱,۸۶۶,۲۹۰	۱۲	۲۱۲-۰۹۰-۰۲-۰۶	۹۰	
۲,۷۵۲,۹۶۰	۷	۲۱۲-۱۱۰-۰۲-۰۶	۱۱۰	
۳,۳۲۵,۷۶۰	۶	۲۱۲-۱۲۵-۰۲-۰۶	۱۲۵	
۵,۲۱۶,۱۹۰	۶	۲۱۲-۱۶۰-۰۲-۰۶	۱۶۰	
۱۳,۹۶۰,۹۶۰	۴	۲۱۲-۲۰۰-۰۲-۰۶	۲۰۰	(PE80, PN10)
۲۳,۷۹۶,۴۰۰	۲	۲۱۲-۲۵۰-۰۲-۰۶	۲۵۰	(PE80, PN10)



موفه و تغییرات طولی پلی اتیلن بر اثر تغییر دما

پلی اتیلن، مانند هر ماده‌ی دیگری، در معرض تغییر دما دچار انبساط یا انقباض گشته و طول آن دستخوش تغییر می‌گردد. هر ماده ضریب انبساط طولی منحصر به خود را دارد که نشان دهنده میزان تغییرات طولی آن می‌باشد. این ضریب برای سیستم پلی اتیلن جوشی پلی ران برابر $0.19 \text{ mm/m} \cdot \text{K}$ می‌باشد. با توجه به این که مقدار تغییر طول لوله‌های پلی اتیلن نسبت به سیستم‌های پلیمری دیگر بیشتر است، در نظر گرفتن اثرات ناشی از آن بر سیستم لوله‌کشی نیز نیازمند توجه ویژه‌ای می‌باشد. برای جذب و خنثی کردن اثرات تغییر طول در سیستم پلی اتیلن جوشی از موفه استفاده می‌شود. موفه اتصالی است که از سوکت و حلقه‌ی آب‌بندی تشکیل شده است و با ایجاد فضایی برای تغییر طول آزادانه لوله‌ها از آسیب دیدن سیستم فاضلاب و ساپورت‌ها جلوگیری می‌کند. حلقه‌های آب‌بندی مورد استفاده در موفه‌های پلی ران ساخت شرکت‌های معتبر اروپایی بوده و ضامن آب‌بندی پایدار و عملکرد مطمئن آنها می‌باشد. کاربرد دیگر موفه تسهیل کار نصب و اجرای سیستم، به خصوص در نقاطی است که دسترسی لازم برای ایجاد جوش لب‌به‌لب به سادگی وجود ندارد. سیستم پلی اتیلن جوشی با سیستم‌های پوش فیت پلی ران قابل انطباق است و برای ایجاد اتصالی مطمئن و آب‌بند بین این دو سیستم نیز از موفه استفاده می‌شود.

نوع موفه	کاربرد	محل نصب برای جذب تغییرات طولی
موفه بلند	جذب تغییرات طولی	۶ متر
موفه کوتاه	جذب تغییرات طولی / تسهیل نصب / اتصال پوش فیت	۳ متر

مبالغ فوق با احتساب ۱۰% عوارض قانونی می‌باشد.

قیمت (ریال)	تعداد در کارتن	کد کالا	قطر (میلی متر)	سه راه ۹۰° (PE100, PN6)
۲۹۲,۴۸۰	۷۲	۲۱۴-۰۵۰-۹۰-۰۶	۵۰	
۴۲۷,۷۶۰	۳۵	۲۱۴-۰۶۳-۹۰-۰۶	۶۳	
۸۴۶,۵۷۰	۱۸	۲۱۴-۰۷۵-۹۰-۰۶	۷۵	
۹۳۷,۲۹۰	۱۵	۲۱۴-۰۹۰-۹۰-۰۶	۹۰	
۱,۳۸۴,۰۶۰	۸	۲۱۴-۱۱۰-۹۰-۰۶	۱۱۰	
۲,۰۶۸,۸۸۰	۶	۲۱۴-۱۲۵-۹۰-۰۶	۱۲۵	
۳,۴۷۹,۹۰۰	۶	۲۱۴-۱۶۰-۹۰-۰۶	۱۶۰	



قیمت (ریال)	تعداد در کارتن	کد کالا	قطر (میلی متر)	سه راه تبدیل ۹۰° (PE100, PN6)
۴۰۴,۳۵۰	۳۵	۲۶۳-۰۵۰-۹۰-۰۶	۶۳-۵۰	
۱,۵۲۵,۴۸۰	۱۰	۲۱۰-۰۶۳-۹۰-۰۶	۱۱۰-۶۳	
۳,۳۲۱,۹۵۰	۶	۲۶۰-۱۱۰-۹۰-۰۶	۱۶۰-۱۱۰	



قیمت (ریال)	تعداد در کارتن	کد کالا	قطر (میلی متر) زاویه (درجه)	سه راه بازدید (PE100, PN6)
۹۰۸,۱۹۰	۲۰	۲۱۵-۰۶۳-۴۵-۰۶	۶۳ - ۴۵°	
۵۲۳,۴۳۰	۲۶	۲۱۵-۰۶۳-۹۰-۰۶	۶۳ - ۹۰°	
۱,۹۵۶,۹۹۰	۸	۲۱۵-۱۱۰-۹۰-۰۶	۱۱۰ - ۹۰°	



قیمت (ریال)	تعداد در کارتن	کد کالا	قطر (میلی متر)	سه راه ۴۵° (PE100, PN6)
۳۸۳,۳۵۰	۵۰	۲۱۴-۰۵۰-۴۵-۰۶	۵۰	
۵۷۶,۸۵۰	۲۵	۲۱۴-۰۶۳-۴۵-۰۶	۶۳	
۹۲۷,۳۲۰	۱۵	۲۱۴-۰۷۵-۴۵-۰۶	۷۵	
۱,۶۳۶,۴۴۰	۱۰	۲۱۴-۰۹۰-۴۵-۰۶	۹۰	
۲,۶۴۰,۰۴۰	۵	۲۱۴-۱۱۰-۴۵-۰۶	۱۱۰	
۳,۰۶۶,۸۴۰	۴	۲۱۴-۱۲۵-۴۵-۰۶	۱۲۵	
۵,۵۲۷,۴۲۰	۵	۲۱۴-۱۶۰-۴۵-۰۶	۱۶۰	

قیمت (ریال)	تعداد در کارتن	کد کالا	قطر (میلی متر)	سه راه تبدیل ۴۵° (PE100, PN6)
۵۰۴,۵۵۰	۲۸	۲۶۳-۰۵۰-۴۵-۰۶	۶۳-۵۰	
۸۷۲,۲۳۰	۱۵	۲۷۵-۰۶۳-۴۵-۰۶	۷۵-۶۳	
۱,۳۲۱,۱۹۰	۱۲	۲۹۰-۰۶۳-۴۵-۰۶	۹۰-۶۳	
۱,۶۳۷,۱۶۰	۸	۲۱۰-۰۶۳-۴۵-۰۶	۱۱۰-۶۳	
۲,۱۱۶,۱۴۰	۸	۲۱۰-۰۷۵-۴۵-۰۶	۱۱۰-۰۷۵	
۲,۴۰۱,۴۶۰	۶	۲۱۰-۰۹۰-۴۵-۰۶	۱۱۰-۰۹۰	
۲,۷۹۰,۶۴۰	۴	۲۲۵-۱۱۰-۴۵-۰۶	۱۲۵-۱۱۰	
۴,۸۹۱,۰۳۰	۵	۲۶۰-۱۱۰-۴۵-۰۶	۱۶۰-۱۱۰	

قیمت (ریال)	تعداد در کارتن	کد کالا	قطر (میلی متر)	موفه رابط (PE100, PN6)
۹۱۶,۶۵۰	۴۴	۲۱۸-۰۶۳-۰۰۰-۰۶	۶۳	

قیمت (ریال)	تعداد در کارتن	کد کالا	قطر (میلی متر)	تبدیل (PE100, PN6)
۱۷۴,۰۵۰	۱۲۰	۲۱۳-۰۶۳-۵۰-۰۶	۵۰ x ۶۳	
۱۹۹,۸۷۰	۱۴۰	۲۱۳-۰۷۵-۵۰-۰۶	۵۰ x ۷۵	
۲۴۵,۲۵۰	۱۱۵	۲۱۳-۰۷۵-۶۳-۰۶	۶۳ x ۷۵	
۳۱۷,۸۴۰	۸۴	۲۱۳-۰۹۰-۶۳-۰۶	۶۳ x ۹۰	
۳۳۵,۹۶۰	۸۴	۲۱۳-۰۹۰-۷۵-۰۶	۷۵ x ۹۰	
۳۸۱,۳۲۰	۶۰	۲۱۳-۱۱۰-۶۳-۰۶	۶۳ x ۱۱۰	
۴۲۱,۲۳۰	۶۰	۲۱۳-۱۱۰-۷۵-۰۶	۷۵ x ۱۱۰	
۴۲۸,۴۴۰	۴۸	۲۱۳-۱۱۰-۹۰-۰۶	۹۰ x ۱۱۰	
۵۴۷,۶۸۰	۲۸	۲۱۳-۱۲۵-۱۱-۰۶	۱۱۰ x ۱۲۵	
۸۸۷,۸۲۰	۲۲	۲۱۳-۱۶۰-۱۱-۰۶	۱۱۰ x ۱۶۰	
۸۹۵,۱۳۰	۲۲	۲۱۳-۱۶۰-۱۲-۰۶	۱۲۵ x ۱۶۰	

قیمت (ریال)	تعداد در کارتن	کد کالا	قطر (میلی متر)	زانو ۹۰° (PE100, PN6)
۹۹,۹۱۰	۱۰۰	۲۳۲-۰۵۰-۹۰-۰۶	۵۰	
۳۰۲,۳۰۰	۴۸	۲۳۲-۰۶۳-۹۰-۰۶	۶۳	
۳۴۸,۴۹۰	۴۰	۲۳۲-۰۷۵-۹۰-۰۶	۷۵	
۵۲۵,۵۹۰	۲۵	۲۳۲-۰۹۰-۹۰-۰۶	۹۰	
۹۷۷,۰۴۰	۱۶	۲۳۲-۱۱۰-۹۰-۰۶	۱۱۰	
۱,۵۴۷,۸۳۰	۸	۲۳۲-۱۲۵-۹۰-۰۶	۱۲۵	
۳,۰۱۱,۹۲۰	۶	۲۳۲-۱۶۰-۹۰-۰۶	۱۶۰	


قیمت (ریال)	تعداد در کارتن	کد کالا	قطر (میلی متر)	زانو ۴۵° (PE100, PN6)
۱۴۵,۸۲۰	۹۶	۲۳۲-۰۵۰-۴۵-۰۶	۵۰	
۲۱۹,۳۳۰	۷۰	۲۳۲-۰۶۳-۴۵-۰۶	۶۳	
۳۷۳,۴۹۰	۴۰	۲۳۲-۰۷۵-۴۵-۰۶	۷۵	
۴۵۳,۹۶۰	۲۵	۲۳۲-۰۹۰-۴۵-۰۶	۹۰	
۸۵۲,۵۰۰	۱۵	۲۳۲-۱۱۰-۴۵-۰۶	۱۱۰	
۱,۱۷۹,۸۱۰	۱۰	۲۳۲-۱۲۵-۴۵-۰۶	۱۲۵	
۲,۲۴۹,۴۲۰	۸	۲۳۲-۱۶۰-۴۵-۰۶	۱۶۰	

مبالغ فوق با احتساب ۱۰% عوارض قانونی می باشد.

قیمت (ریال)	تعداد در کارتن	کد کالا	قطر (میلی متر)	سیفون (PE100, PN6)
۳۵۸,۳۴۰	۴۰	۲۵۰-۰۵۰-۰۰۰-۰۶	۵۰	
۸۳۴,۷۶۰	۲۴	۲۵۰-۰۶۳-۰۰۰-۰۶	۶۳	
۱,۰۴۷,۳۲۰	۱۲	۲۵۰-۰۷۵-۰۰۰-۰۶	۷۵	
۱,۷۷۶,۰۸۰	۷	۲۵۰-۰۹۰-۰۰۰-۰۶	۹۰	
۳,۰۲۶,۱۳۰	۶	۲۵۰-۱۱۰-۰۰۰-۰۶	۱۱۰	

قیمت (ریال)	تعداد در کارتن	کد کالا	قطر (میلی متر)	سه راه دوطرفه (PE100, PN6)
۶۸۰,۹۳۰	۱۸	۲۱۹-۰۶۳-۰۰۰-۰۶	۶۳	

قیمت (ریال)	تعداد در کارتن	کد کالا	قطر (میلی متر)	چهار راه (PE100, PN6)
۸۳۵,۴۸۰	۱۵	۲۱۷-۰۶۳-۰۰۰-۰۶	۶۳	
۳,۰۳۵,۴۱۰	۴	۲۱۷-۱۱۰-۰۰۰-۰۶	۱۱۰	

قیمت (ریال)	تعداد در کارتن	کد کالا	قطر (میلی متر)	دریچه بازدید (PE100, PN6)
۶۰۳,۶۳۰	۵۰	۲۱۶-۰۵۰-۰۰۰-۰۶	۵۰ (دریچه ۶۳)	
۶۳۳,۸۴۰	۷۵	۲۱۶-۰۶۳-۰۰۰-۰۶	۶۳	
۷۸۰,۱۲۰	۳۴	۲۱۶-۰۷۵-۰۰۰-۰۶	۷۵ (دریچه ۶۳)	
۱,۲۹۶,۱۴۰	۳۰	۲۱۶-۱۱۰-۰۰۰-۰۶	۱۱۰	
۲,۴۷۵,۱۰۰	۱۰	۲۱۶-۱۲۵-۰۰۰-۰۶	۱۲۵ (دریچه ۱۱۰)	
۳,۱۳۳,۵۶۰	۶	۲۱۶-۱۶۰-۰۰۰-۰۶	۱۶۰ (دریچه ۱۱۰)	

قیمت (ریال)	تعداد در کارتن	کد کالا	قطر (میلی متر)	درپوش تست (PE100, PN6)
۳۶,۴۹۰	۵۰۰	۲۸۱-۰۵۰-۰۰۰-۰۶	۵۰	
۵۴,۷۱۰	۳۰۰	۲۸۱-۰۶۳-۰۰۰-۰۶	۶۳	
۷۲,۸۶۰	۲۵۰	۲۸۱-۰۷۵-۰۰۰-۰۶	۷۵	
۱۰۰,۰۲۰	۱۵۰	۲۸۱-۰۹۰-۰۰۰-۰۶	۹۰	
۱۷۲,۶۸۰	۹۰	۲۸۱-۱۱۰-۰۰۰-۰۶	۱۱۰	
۲۴۵,۲۵۰	۶۵	۲۸۱-۱۲۵-۰۰۰-۰۶	۱۲۵	
۳۳۵,۹۶۰	۴۰	۲۸۱-۱۶۰-۰۰۰-۰۶	۱۶۰	

قیمت (ریال)	تعداد در کارتن	کد کالا	قطر (میلی متر)	درپوش موقت
۸۱,۸۷۰	۲۴۰	۲۸۰-۰۶۳-۰۰۰-۰۶	۶۳	
۱۱۳,۶۱۰	۲۲۰	۲۸۰-۰۷۵-۰۰۰-۰۶	۷۵	
۱۶۳,۵۹۰	۱۵۰	۲۸۰-۰۹۰-۰۰۰-۰۶	۹۰	
۲۰۸,۹۶۰	۱۰۰	۲۸۰-۱۱۰-۰۰۰-۰۶	۱۱۰	

قیمت یک شاخه (ریال)	قیمت یک متر (ریال)	تعداد در بسته	کد کالا	قطر (میلی متر)	لوله های پلی اتیلن شاخه ۳ متری
۱,۵۱۷,۱۶۰	۵۰۵,۷۲۰	۱۰	۴۰۶-۰۵۰-۰۳	۵۰	 (PE100, PN6)
۲,۳۸۶,۸۶۰	۷۹۵,۶۲۰	۱۰	۴۰۶-۰۶۳-۰۳	۶۳	
۳,۲۶۱,۳۹۰	۱,۰۸۷,۱۳۰	۱۰	۴۰۶-۰۷۵-۰۳	۷۵	
۴,۷۳۵,۰۵۰	۱,۵۷۸,۳۵۰	۶	۴۰۶-۰۹۰-۰۳	۹۰	
۶,۹۰۹,۳۳۰	۲,۳۰۳,۱۱۰	۶	۴۰۶-۱۱۰-۰۳	۱۱۰	
۸,۸۹۰,۳۲۰	۲,۹۶۳,۴۴۰	۴	۴۰۶-۱۲۵-۰۳	۱۲۵	
۱۴,۶۸۸,۳۳۰	۴,۸۹۶,۱۱۰	۲	۴۰۶-۱۶۰-۰۳	۱۶۰	

قیمت یک شاخه (ریال)	قیمت یک متر (ریال)	طول (متر)	کد کالا	قطر (میلی متر)	لوله های پلی اتیلن شاخه ۶ متری
۳,۰۳۴,۳۲۰	۵۰۵,۷۲۰	شاخه ۶ متری	۴۰۶-۰۵۰-۰۶	۵۰	 (PE100, PN6)
۴,۷۷۳,۷۲۰	۷۹۵,۶۲۰	شاخه ۶ متری	۴۰۶-۰۶۳-۰۶	۶۳	
۶,۵۲۲,۷۸۰	۱,۰۸۷,۱۳۰	شاخه ۶ متری	۴۰۶-۰۷۵-۰۶	۷۵	
۹,۴۷۰,۱۰۰	۱,۵۷۸,۳۵۰	شاخه ۶ متری	۴۰۶-۰۹۰-۰۶	۹۰	
۱۳,۸۱۸,۶۶۰	۲,۳۰۳,۱۱۰	شاخه ۶ متری	۴۰۶-۱۱۰-۰۶	۱۱۰	
۱۷,۷۸۰,۶۴۰	۲,۹۶۳,۴۴۰	شاخه ۶ متری	۴۰۶-۱۲۵-۰۶	۱۲۵	
۲۹,۳۷۶,۶۶۰	۴,۸۹۶,۱۱۰	شاخه ۶ متری	۴۰۶-۱۶۰-۰۶	۱۶۰	
۴۵,۳۲۱,۱۸۰	۷,۵۵۳,۵۳۰	شاخه ۶ متری	۴۰۶-۲۰۰-۰۶	۲۰۰	
۷۰,۵۴۲,۵۴۰	۱۱,۷۵۷,۰۹۰	شاخه ۶ متری	۴۰۶-۲۵۰-۰۶	۲۵۰	

لوله های پلی اتیلن ۶+

لوله ها در این سیستم با مواد PE100 و فشار ۶ بار تولید می گردد.

پلی ران برای اولین بار اقدام به تولید لوله در شاخه های ۳ متری با بسته بندی ویژه در سیستم پلی اتیلن جوشی نموده است.

مزایا:

- سرعت و سهولت در نصب و اجرا
- کاهش صدمات احتمالی به دلیل جا به جایی آسان در محل پروژه
- انبارش صحیح و استفاده بهینه از فضای انبار
- حفظ تمیزی لبه لوله ها تا زمان جوش و جلوگیری از نفوذ گرد و خاک و

مبالغ فوق با احتساب ۱۰% عوارض قانونی می باشد.

قیمت (ریال)	تعداد در کارتن	کد کالا	قطر (میلی متر)
۱,۱۳۶,۴۵۰	۶۳	۰۸۶-۰۵۰-۰۳	۵۰
۱,۲۹۰,۵۸۰	۴۴	۰۸۶-۰۶۳-۰۳	۶۳
۱,۴۶۹,۰۶۰	۴۰	۰۸۶-۰۷۵-۰۳	۷۵
۱,۶۸۸,۷۵۰	۳۰	۰۸۶-۰۹۰-۰۳	۹۰
۲,۴۳۹,۸۸۰	۲۸	۰۸۶-۱۱۰-۰۳	۱۱۰
۲,۹۶۰,۹۰۰	۲۳	۰۸۶-۱۲۵-۰۳	۱۲۵
۴,۲۵۶,۹۲۰	۱۴	۰۸۶-۱۶۰-۰۳	۱۶۰



دیواری



۱,۳۲۸,۸۰۰	۶۰	۰۸۶-۰۵۰-۰۴	۵۰
۱,۴۳۷,۵۶۰	۴۴	۰۸۶-۰۶۳-۰۴	۶۳
۱,۶۷۶,۰۳۰	۳۰	۰۸۶-۰۷۵-۰۴	۷۵
۱,۸۲۹,۵۳۰	۲۸	۰۸۶-۰۹۰-۰۴	۹۰
۲,۷۴۸,۶۷۰	۲۴	۰۸۶-۱۱۰-۰۴	۱۱۰
۳,۳۶۸,۱۹۰	۲۲	۰۸۶-۱۲۵-۰۴	۱۲۵
۴,۷۸۴,۲۰۰	۱۴	۰۸۶-۱۶۰-۰۴	۱۶۰



سقفی جوشی



Competitive Advantages :

طراحی ویژه بست‌های پایدار با دو نیم حلقه نامساوی موجب استقرار بهتر لوله و اتصالات و جلوگیری از ایجاد هرگونه دوپهنی در لوله‌ها می‌گردد. همچنین لاستیک به کار رفته در بست با طراحی منحصر به فرد خود بین لوله و دیوار یا سقف قرار می‌گیرد و با جذب ارتعاشات ناشی از عبور جریان مانع انتقال صدای سیستم فاضلاب به محیط داخلی می‌گردد.

ویژگی‌ها :

- کاهش چشمگیر میزان انتقال صدای سازه‌برد به گواهی موسسه فرانهورفر آلمان
- طراحی دقیق شکل لاستیک که بدون استفاده از چسب روی بست قرار می‌گیرد و در اثر انبساط و انقباض لوله‌ها از جای خود خارج نمی‌شود
- ساخته شده از ورق فولاد گالوانیزه و مقاوم در برابر خوردگی و زنگ زدگی
- تایید عملکرد بی‌نظیر در کاهش انتقال صدا توسط موسسه فرانهورفر آلمان
- سرعت و سهولت در نصب بدون نیاز به آچار، با استفاده از مهره فلنجی آجدار
- ارائه شده در ۴ مدل دیواری، جوشی، آویز و قابل تنظیم متناسب با روش اجرا
- مناسب برای دیگر سیستم‌های فاضلابی پلیمری یا فلزی

نیم حلقه بالایی

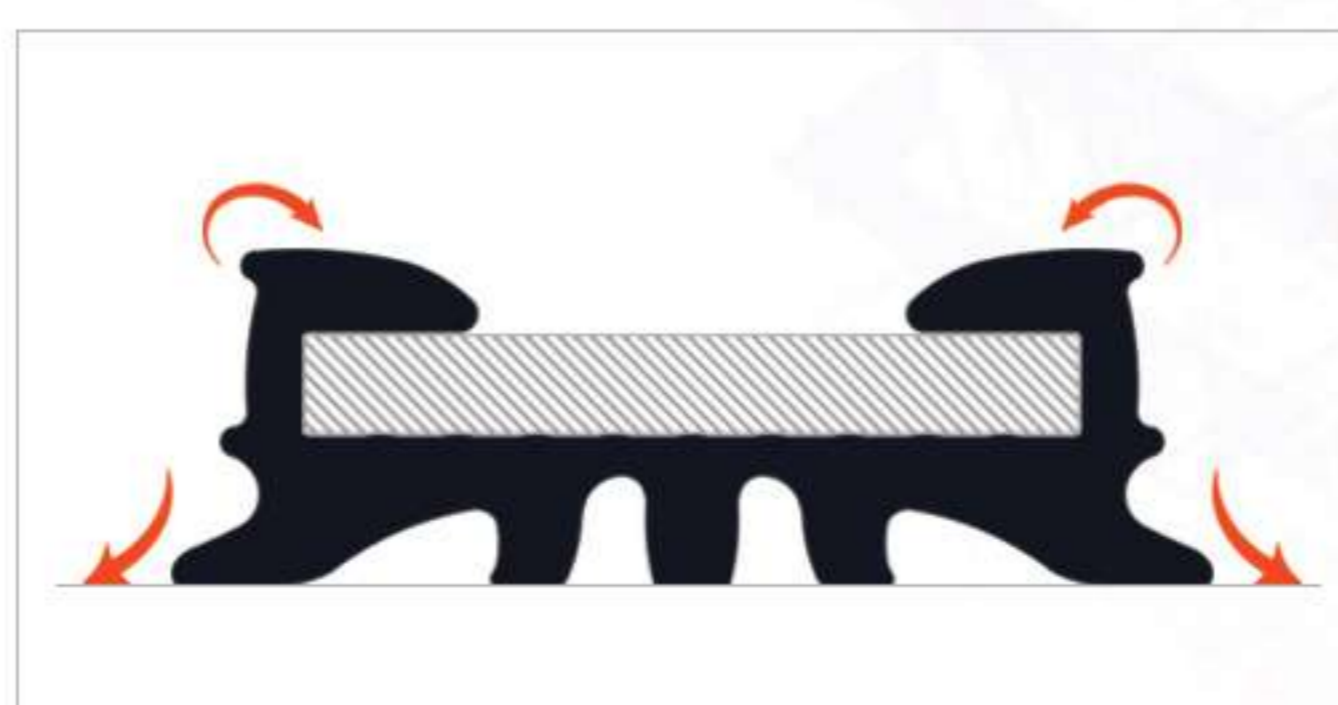


نیم حلقه پایینی



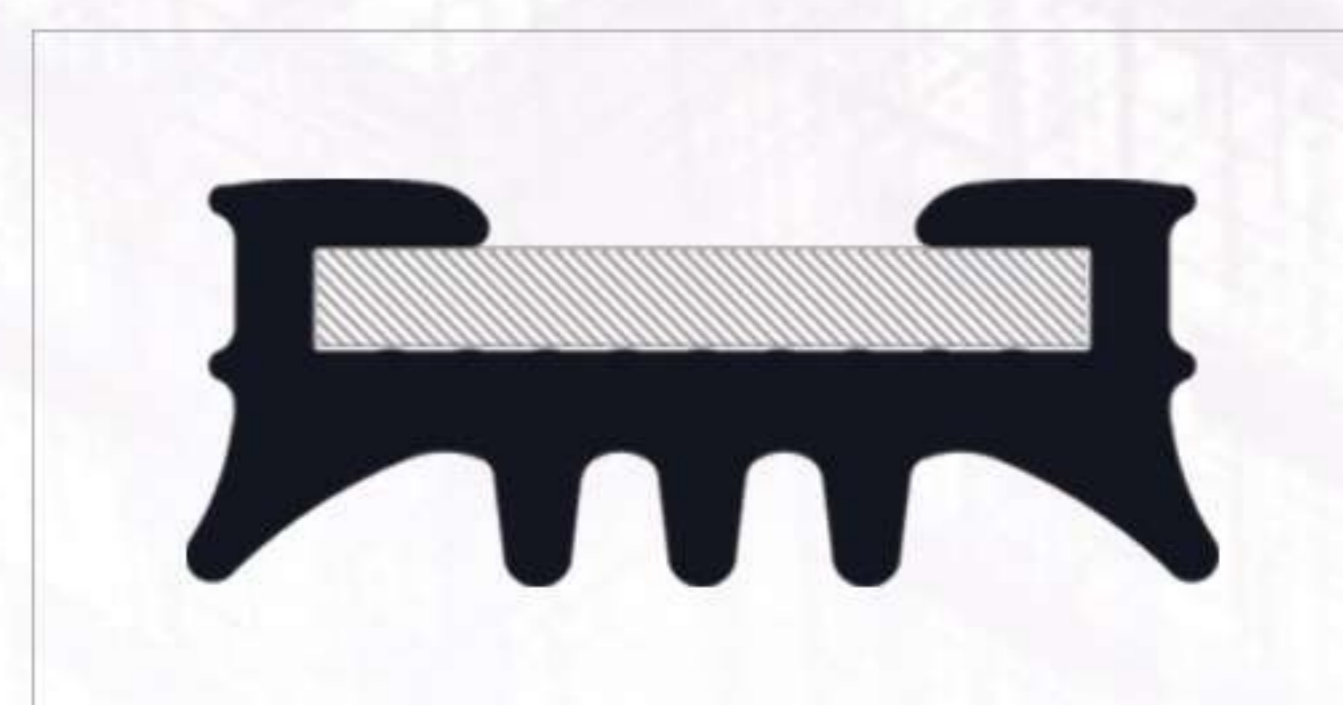
حالت بسته

استقرار کامل لاستیک روی بست و مهار مناسب لوله با حداقل سطح تماس



حالت باز

طراحی ویژه سطح مقطع لاستیک و نحوه قرارگیری آن روی بدنه فلزی بست





بست پایدار Poliran RC

قیمت (ریال)	تعداد در کارتن	کد کالا	قطر (میلی متر)
۱,۲۴۵,۹۹۰	۵۶	۰۸۶-۰۵۰-۰۵	۵۰
۱,۴۰۹,۲۹۰	۳۲	۰۸۶-۰۶۳-۰۵	۶۳
۱,۵۳۶,۴۵۰	۳۲	۰۸۶-۰۷۵-۰۵	۷۵
۱,۷۷۶,۵۱۰	۲۲	۰۸۶-۰۹۰-۰۵	۹۰
۲,۵۳۵,۶۴۰	۲۴	۰۸۶-۱۱۰-۰۵	۱۱۰
۳,۱۰۷,۸۴۰	۲۰	۰۸۶-۱۲۵-۰۵	۱۲۵
۴,۲۹۱,۶۹۰	۱۴	۰۸۶-۱۶۰-۰۵	۱۶۰



سقفی قابل تنظیم



۱,۲۸۹,۳۴۰	۶۳	۰۸۶-۰۵۰-۰۶	۵۰
۱,۴۶۷,۸۳۰	۴۲	۰۸۶-۰۶۳-۰۶	۶۳
۱,۶۱۲,۹۶۰	۳۸	۰۸۶-۰۷۵-۰۶	۷۵
۱,۸۱۹,۹۱۰	۲۸	۰۸۶-۰۹۰-۰۶	۹۰
۲,۶۷۶,۴۴۰	۲۵	۰۸۶-۱۱۰-۰۶	۱۱۰
۳,۲۳۸,۲۹۰	۲۱	۰۸۶-۱۲۵-۰۶	۱۲۵
۴,۳۹۴,۹۲۰	۱۴	۰۸۶-۱۶۰-۰۶	۱۶۰



سقفی آویز



Competitive Advantages :

طراحی ویژه بست‌های پایدار با دو نیم حلقه نامساوی موجب استقرار بهتر لوله و اتصالات و جلوگیری از ایجاد هرگونه دوپهنی در لوله‌ها می‌گردد. همچنین لاستیک به کار رفته در بست با طراحی منحصر به فرد خود بین لوله و دیوار یا سقف قرار می‌گیرد و با جذب ارتعاشات ناشی از عبور جریان مانع انتقال صدای سیستم فاضلاب به محیط داخلی می‌گردد.



بست پایدار پلی‌ران مدل Ultra-P

مقاومت چشمگیر در برابر خوردگی و زنگ زدگی

بست پایدار مدل Ultra-P با مقاومتی بسیار بیشتر در برابر خوردگی، محصول جدید پلی‌ران است که به طور ویژه برای استفاده در محیط‌های با رطوبت بالا مانند مناطق شمالی و جنوبی کشور، استخرها، مجموعه‌های ورزشی و... و همچنین محیط‌های با میزان خوردگی بالا مانند پروژه‌های صنعتی و آزمایشگاهی ارائه می‌گردد.

ویژگی‌ها :

- ◆ دارای پوشش‌رنگ کوره ای
- ◆ مناسب برای شرایط محیطی و آب و هوایی C1 تا C4 بر اساس استانداردهای ISO 12944-2 و EN 14713
- ◆ عملکرد عالی در ۱۰۰۰ ساعت تست پاشش نمک (Salt Spray) بر اساس استاندارد ASTM B117-18 بدون زنگ‌زدگی
- ◆ مقاومت بهتر در برابر خوردگی نسبت به آبکاری گالوانیزه گرم
- ◆ قابلیت استفاده در خارج از ساختمان و فضای آزاد
- ◆ بهترین انتخاب برای مناطق شمالی و جنوبی کشور، محیط‌های صنعتی، آزمایشگاهی، استخرها و مجموعه‌های ورزشی و...

برای دریافت اطلاعات بیشتر در مورد بست‌های مدل Ultra-P با دفتر مرکزی پلی‌ران تماس بگیرید.

مبالغ فوق با احتساب ۱۰% عوارض قانونی می باشد.

بست روکش دار	قطر (میلی متر)	کد کالا	تعداد در کارتن	قیمت (ریال)
دیواری	۵۰	۰۸۶-۰۵۰-۰۰۰	۱۰۶	۹۸۸,۸۸۰
	۶۳	۰۸۶-۰۶۳-۰۰۰	۸۰	۱,۱۲۱,۲۷۰
	۷۵	۰۸۶-۰۷۵-۰۰۰	۶۸	۱,۳۹۵,۰۷۰
	۹۰	۰۸۶-۰۹۰-۰۰۰	۶۴	۱,۵۸۴,۵۱۰
	۱۱۰	۰۸۶-۱۱۰-۰۰۰	۳۰	۱,۹۲۶,۰۹۰
	۱۲۵	۰۸۶-۱۲۵-۰۰۰	۲۲	۲,۴۰۰,۱۰۰
	۱۶۰	۰۸۶-۱۶۰-۰۰۰	۲۰	۲,۷۸۷,۸۸۰
	۲۰۰	۰۸۶-۲۰۰-۰۰۰	۸	۵,۸۶۰,۱۳۰
	۲۵۰	۰۸۶-۲۵۰-۰۰۰	۴	۶,۶۲۴,۵۸۰
	سقفی جوشی	۴۰	۰۸۶-۰۴۰-۰۰۱	۱۶۰
۵۰		۰۸۶-۰۵۰-۰۰۱	۱۰۵	۹۹۰,۷۳۰
۶۳		۰۸۶-۰۶۳-۰۰۱	۸۰	۱,۲۰۱,۰۱۰
۷۵		۰۸۶-۰۷۵-۰۰۱	۷۰	۱,۵۰۵,۱۴۰
۹۰		۰۸۶-۰۹۰-۰۰۱	۶۴	۱,۶۳۷,۷۷۰
۱۱۰		۰۸۶-۱۱۰-۰۰۱	۳۵	۱,۹۰۰,۳۸۰
۱۲۵		۰۸۶-۱۲۵-۰۰۱	۲۳	۲,۶۸۱,۹۱۰
۱۶۰		۰۸۶-۱۶۰-۰۰۱	۱۰	۳,۱۱۸,۶۵۰
سقفی قابل تنظیم	۵۰	۰۸۶-۰۵۰-۰۰۲	۷۰	۱,۰۵۶,۸۵۰
	۶۳	۰۸۶-۰۶۳-۰۰۲	۶۴	۱,۲۳۷,۶۹۰
	۷۵	۰۸۶-۰۷۵-۰۰۲	۴۲	۱,۴۶۳,۰۵۰
	۹۰	۰۸۶-۰۹۰-۰۰۲	۴۸	۱,۶۱۱,۸۹۰
	۱۱۰	۰۸۶-۱۱۰-۰۰۲	۲۷	۱,۹۶۶,۱۲۰
	۱۲۵	۰۸۶-۱۲۵-۰۰۲	۱۳	۲,۴۴۸,۳۲۰
	۱۶۰	۰۸۶-۱۶۰-۰۰۲	۹	۳,۰۹۰,۹۰۰
	۲۰۰	۰۸۶-۲۰۰-۰۰۲	۷	۵,۹۷۳,۹۱۰
	۲۵۰	۰۸۶-۲۵۰-۰۰۲	۳	۷,۰۰۴,۷۱۰



دیواری



سقفی جوشی



سقفی قابل تنظیم

- ♦ دارای روکش ویژه از جنس PVC که سبب جلوگیری از تماس مستقیم لوله‌ها با فولاد و ایجاد هرگونه خط و خش و آسیب روی آنها می‌گردد.
- ♦ روکش PVC ویژه به کار رفته، تقویت شده با تیتانیوم دی اکسید، دارای استحکام و طول عمری بالا و مقاومت مناسب در برابر مواد شیمیایی مختلف می‌باشد.
- ♦ ساخته شده از ورق فولاد گالوانیزه و مقاوم در برابر خوردگی و زنگ زدگی.

مبالغ فوق با احتساب ۱۰% عوارض قانونی می باشد.



ابزار	نام محصول	قطر (میلی متر)	کد کالا	قیمت (ریال)
	کونیک کن	۴۰-۲۰۰	۴۰۱-۱۶۰-۴۰	۳۱,۲۱۸,۰۰۰



♦ کاربرد: ایجاد پخ روی لوله‌های بریده شده

استاپر ۹۰ درجه	قطر (میلی متر)	کد کالا	قیمت (ریال)
	۷۵	۴۱۵-۰۷۵-۰۰	۱۵,۳۶۷,۰۰۰
	۹۰	۴۱۵-۰۹۰-۰۰	۱۸,۵۹۷,۷۰۰
	۱۱۰	۴۱۵-۱۱۰-۰۱	۲۰,۴۴۹,۰۰۰
	۱۲۵	۴۲۵-۱۲۵-۹۰	۲۴,۲۰۰,۰۰۰



♦ کاربرد: جداسازی و ایزوله کردن یک بخش از سیستم جهت انجام تست آب بند
♦ طراحی شده در تطابق با سه راه بازدید ۹۰ درجه پلیران

استاپر ۴۵ درجه	قطر (میلی متر)	کد کالا	قیمت (ریال)
	۱۶۰	۴۳۵-۱۶۰-۰۱	۵۶,۷۴۹,۰۰۰



♦ کاربرد: جداسازی و ایزوله کردن یک بخش از سیستم جهت انجام تست آب بند
♦ طراحی شده در تطابق با سه راه بازدید ایجاد شده از ترکیب سه راه ۴۵ درجه و دریچه بازدید سایز ۱۶۰ میلی متر پلیران

اسپری روان کننده	حجم (سی سی)	کد کالا	تعداد در بسته	قیمت (ریال)
	۳۰۰	۶۰۵-۱۰۰-۰۰	۱۲	۳,۵۰۸,۶۱۰

این محصول با ایجاد لغزندگی مناسب، سبب سهولت در اجرا و نصب انواع لوله و اتصالات فاضلابی و آبرسانی که دارای حلقه آب بندی هستند از جمله سیستم‌های پوش فیت، پرس و ... می گردد



ویژگی‌ها:

- ♦ سهولت در استفاده به دلیل طراحی و تولید به صورت اسپری
- ♦ ایجاد لغزندگی مناسب جهت اتصال سیستم‌های پوش فیت
- ♦ عدم بیرون زدگی لوله و اتصالات در زمان تست آب بند به دلیل حل شدن مایع روان کننده در آب
- ♦ عدم دخالت در آب بند کردن سیستم هنگام تست
- ♦ سازگار با انواع مواد لاستیکی، پلیمری و فلزی
- ♦ سازگار با انواع حلقه های آب بندی
- ♦ سازگار با پوست دست به دلیل وجود گلیسرین در مایع روان کننده
- ♦ استفاده بهینه از محلول با کمترین اتلاف
- ♦ عدم نیاز به تماس دست برای پخش محلول بر روی لوله



قیمت (ریال)	کد کالا	قطر (میلی متر)	نام محصول	ابزار
۱۷۲,۹۰۹,۰۰۰	۵۰۰-۱۲۵-۴۰	۴۰ - ۱۲۵	لوله بر چند منظوره	
۱۹۳,۹۶۳,۰۰۰	۴۵۰-۱۶۰-۴۰	۴۰ - ۱۶۰		

- ◆ لوله بر چند منظوره ابزاری ویژه است که پس از بررسی و نظرسنجی‌های مستمر در بخش نصب و اجرا، برای اولین بار توسط واحد تحقیق و توسعه (R&D) پلی ران طراحی و به بازار ارائه گردیده است.
- ◆ این ابزار با فراهم کردن امکان برش و پخ کردن همزمان لوله‌ها موجب تسهیل و افزایش سرعت کار اجرا می‌گردد.
- ◆ همراه این لوله بر یک جعبه ابزار نیز ارائه می‌گردد که درون آن یاتاقان‌های سایزهای مختلف، یک عدد متر، ست آچار آلن، آچار یک سر تخت یک سر رینگ و دفترچه راهنمای استفاده از لوله بر قرار دارد.
- ◆ قطعات یدکی لوله بر چند منظوره به صورت جداگانه نیز قابل ارائه می‌باشد.

